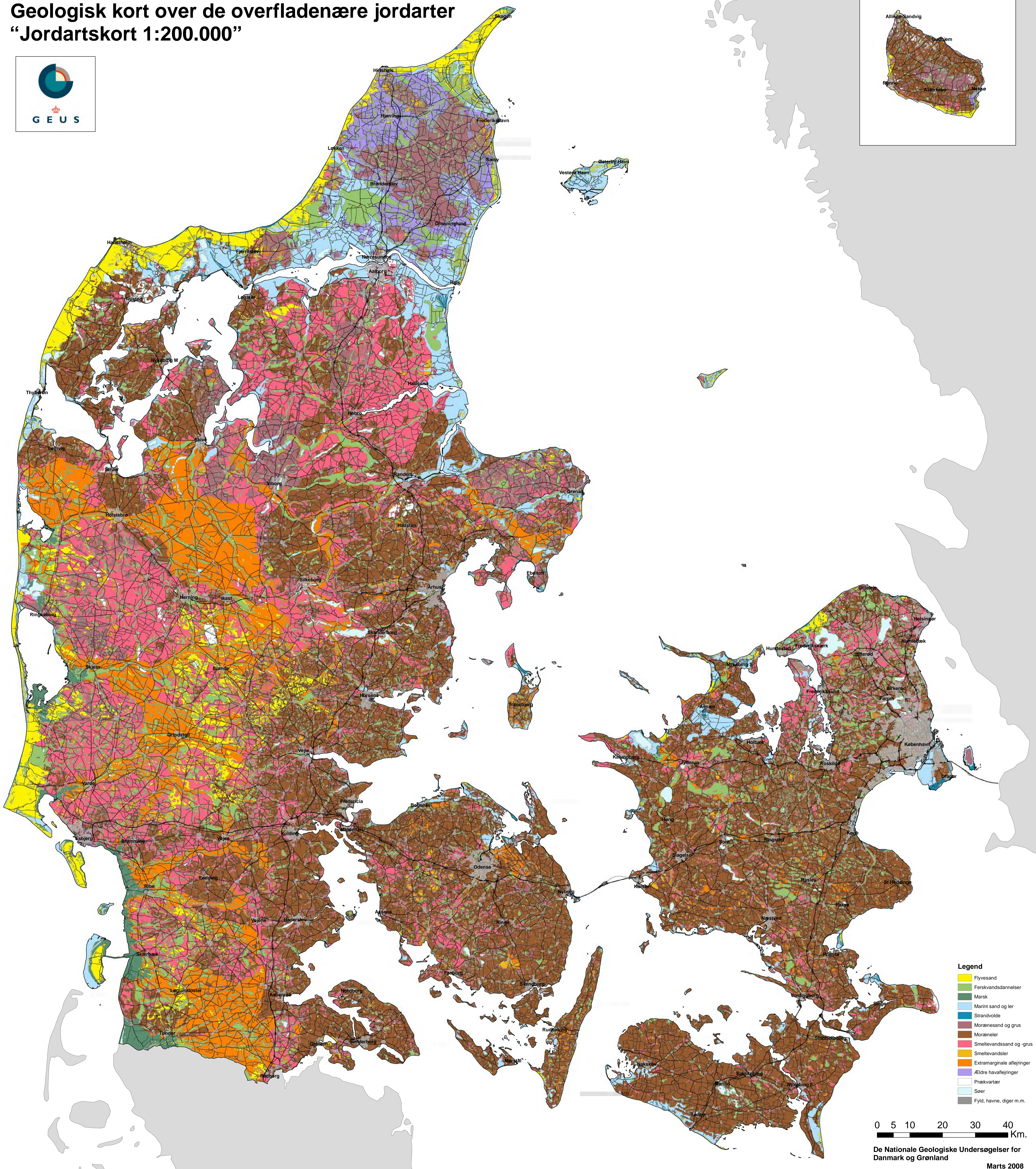
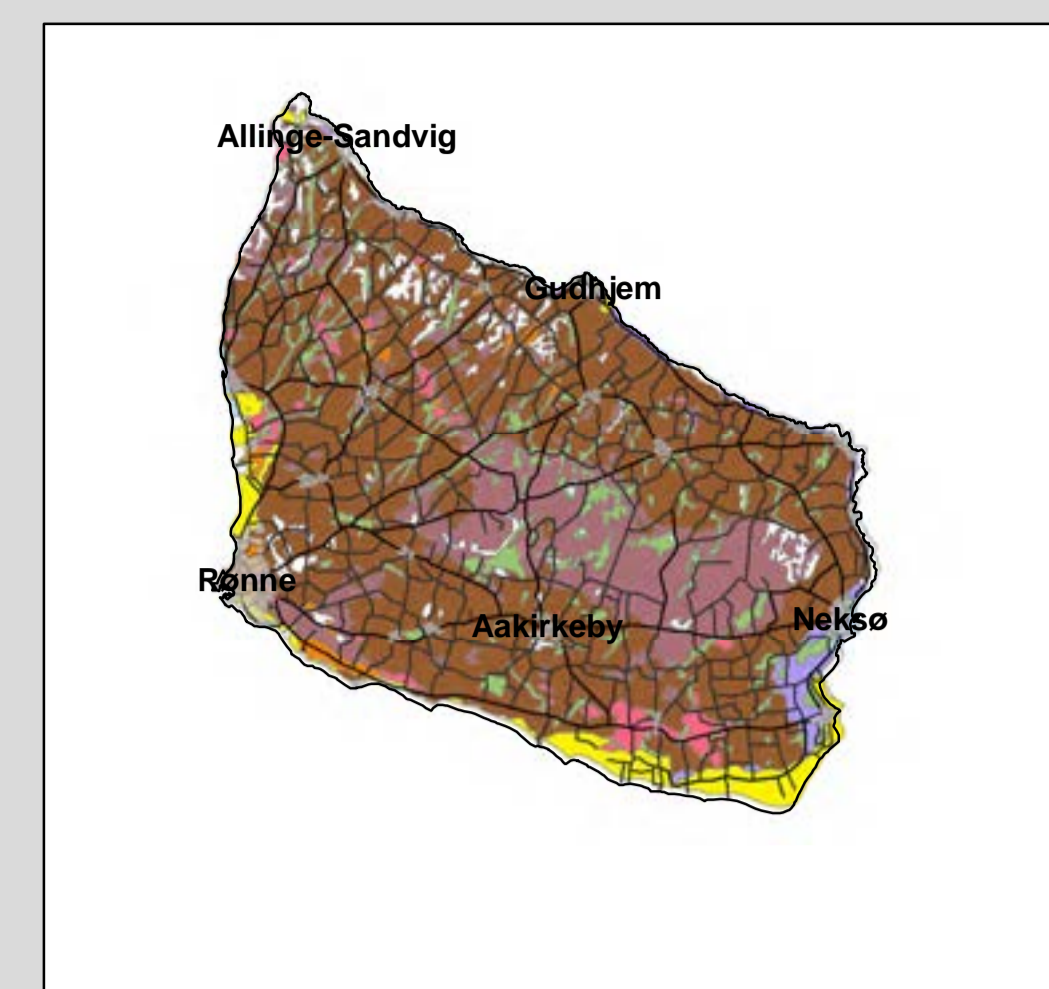


Geologisk kort over de overfladenære jordarter "Jordartskort 1:200.000"



Legend

- Flyvesand
- Ferskvandsdannelser
- Marsk
- Marint sand og ler
- Strandvolde
- Morænesand og grus
- Moræneler
- Smeltevandssand og -grus
- Smeltevandsler
- Extramarginale aflejringer
- Ældre havaflejringer
- Prækvartær
- Søer
- Fyld, havne, diger m.m.

0 5 10 20 30 40 Km.

De Nationale Geologiske Undersøgelser for Danmark og Grønland

Marts 2008